

---



# Solution RSA SecurID





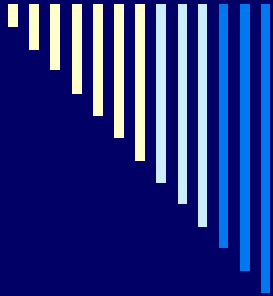
---

# Solution RSA SecurID

## Agenda

- **Les Faits**
- **Méthode Classique**
- **Le concept RSA SecurID**
- **Différents Usages**
- **Pourquoi SecurID (Risques).**
- **Avantages**
- **Intégration et Compatibilité**
- **Architecture**
- **Démo (RSA SecurID en action)**





# Methodes d' Authentification Classique

## L'usage de mot de passe statique

- Authentification au bureau (desktop)
- Authentification par VPN/VSAT
- Authentification Internet/Intranet
- Authentification Mainframe, UNIX, Linux

## Inconvénients de ces solutions

- Faible sécurisation : facilement attaquable





---

# Risques associés

- **Mots de passe dérobés**
- **Usurpation d'identité**
- **Perte de données**
- **Manque de confiance**
- **Contraventions et amendes**
- **Augmentation de couts de maintenance**
- **Impactes financiers majeur**





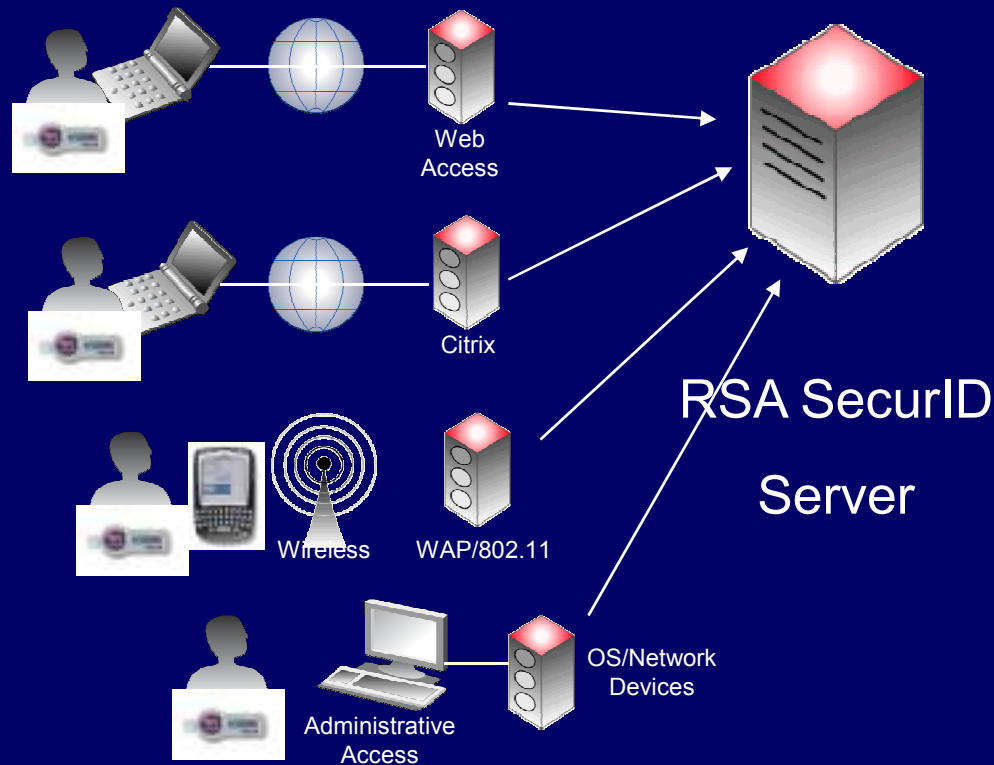
---

# Le concept RSA SecurID

- **Q'est ce que RSA SecurID?**
- **Pourquoi SecurID?**
- **Comment il fonctionne?**
- **Avantages**
  - **Entreprises**
  - **Authentification**
  - **Employés/Clients**



# Différents Usages



- ❑ Control d'accès réseaux (VPN, V-SAT)
- ❑ Control d'accès Internet/Intranet
- ❑ Control d'accès aux bureaux (Desktop, RDP, serveurs, SSL VPN, Citrix)
- ❑ Control d'accès aux terminaux UNIX, LINUX, AIX.





---

# Avantages

- Informations protégées, confidentialité garantie
- Sécurité Centralisée
- Réduction de couts lié à l'administration de mots de passe classiques.
- Gestion et génération intégrée des codes passes, sans recours au help desk
- Identification positive des employés/Clients
- Renforcement de control d'accès interne





---

# Le Concept SecurID

## Composantes

- Un authentication manager
- Un authentificateur agent
- Authentifieur (Token)





---

# Integration et Compatibilité

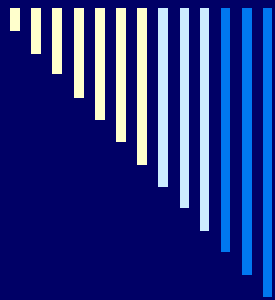
## 2 type d'intégration

- **Intégration logiciel**
- **Intégration logiciel embarque**

## Compatibilité solution partenaires

- **Compatibility avec plus de 350 produits partenaires.**
- **Model de référence pour toutes solution a authentification forte.**





# Architecture

## Base Linsence

- Un Serveur Primaire
- Un Serveur Secondaire

## Advanced License

- Un Serveur Primaire
- 9 Replicas (Secondaire).



---



# DEMONSTRATION



---



# QUESTIONS/REPOSSES

?

